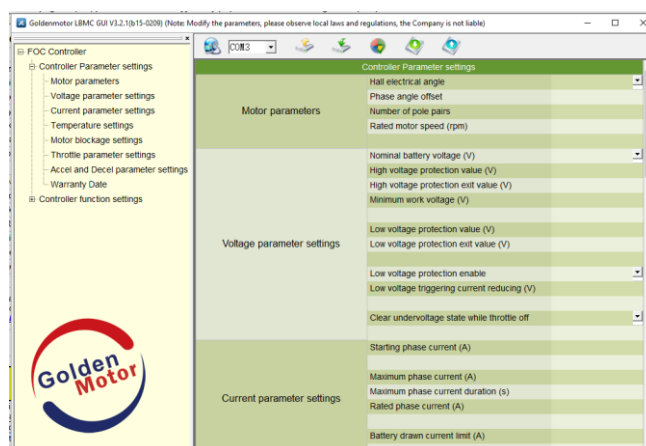


INŠTALÁCIA, SPUSTENIE A OBSLUHA OBSLUŽNÉHO PROGRAMU (SW) PRE NASTAVOVANIE RIADIACEJ JEDNOTKY (RJ) MOTORA GOLDEN MOTOR MAGIC PIE5 (MP5) POUŽITÉHO V CROSCO S-LINE

!!! len pre Win7/Win8/Win10 !!!

1. Nainštalujte (prekopírujte) si SW (zaZIPovaný súbor s koncovkou **.exe**) do svojho osobného počítača (PC) alebo notebooku (NTB), napr. na hlavnú plochu).
2. Doinštalujte do PC/NTB potrebný driver pre použitú RJ.
3. Vypnite hlavný vypínač na motokolobežke (hlavný vypínač stroja /klúčik/ do polohy OFF).
4. Z kapsičky na pravej strane stroja pod sedlom opatrne vyťahnite programovací káblik s konektorom, zakončený vodeodolným „tubusom“. Odskrutkujte uzáver ochranného tubusu a opatrne, zasúvaním káblíka do tubusu, vysuňte USB konektor programovacieho kábla z tubusu.
5. Pripojte konektor programovacieho kábla do USB portu Vášho PC/NTB. Ak je potrebné, kvôli vzdialenosti, využite predlžovací USB kábel (male/female – samec/samica)
6. Spustíte obslužný SW v PC/NTB - zobrazí sa nasledovné okno



7. Pre pripojenie RJ k PC/NTB kliknite na ikonku "CONNECT" v hornej lište programoveho okna.

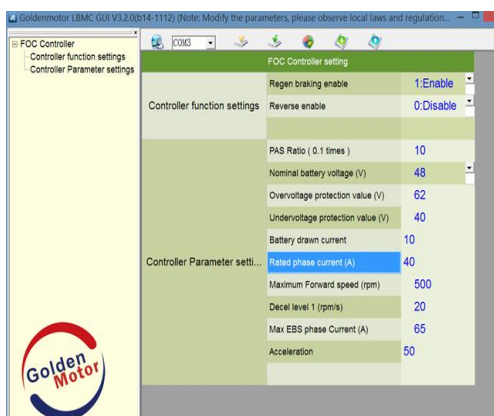


8. V prípade že sa po kliknutí na „CONNECT“ zobrazí hlásenie „DATA PACKET LENGHT ERROR!“ zavrite hlásenie kliknutím na „OK“, zmeňte COMport z COM3 na iný a opakujte krok 9. pokiaľ sa nezobrazí hlásenie „NO RESPONSE BECAUSE TIMEOUT“



9. Kliknutím na „OK“ zavrite okno „NO RESPONSE BECAUSE TIMEOUT“.

10. Zapnite hlavný vypínač na motokolobežke (hlavný vypínač stroja /kľúčik/ do polohy ON) - vzhľad okna programu sa zmení na obdobný zobrazenému tu. V prípade že sa tak neudeje opakujte kroky 7-9.



11. Program automaticky načíta hodnoty uložené v RJ a vypíše o tom hlásenie „DOWNLOAD PARAMETERS SUCCESSFULLY“. Ak nie, stiahnite (načítajte) existujúce nastavenia RJ manuálne - kliknite na ikonku "UPLOAD" v hornej lište programového okna



12. Nastavte (skontrolujte) resp. upravte parametre RJ podľa potreby - popis nastavení je samostatnej v tabuľke nastavení motora GM MP5.

13. Uložte nové nastavenia parametrov do RJ - kliknite na ikonku "DOWNLOAD" v hornej lište programového okna



14. Pre uloženie nastavenia RJ do PC/NTB pre budúce použitie (archivácia) je možné použiť ikonky „IMPORT (vyvolať predtým uložené nastavenia RJ z PC/NTB)“ resp. „EXPORT“ (uložiť aktuálne zobrazené nastavenia RJ do PC/NTB).



15. Po ukončení programovania RJ vypnite hlavný vypínač na motokolobežke (hlavný vypínač stroja /kľúčik/ do polohy OFF), ukončíte/zavrite program a odpojte USB programovací kábel.

16. Opatrne zaveďte programovací konektor (káblík) do pôvodnej polohy v tubuse, tubus uzavrite a kábel s tubusom uložte do pôvodnej polohy v pravej kapsičke.

17. Prajeme príjemné jazdenie s novými parametrami riadiacej jednotky CROSCO S-LINE.

poznámka: Výrobcom motora poskytovaný zaZIPovaný obslužný program (SW) pre OS Win7/Win8/Win10, potrebný driver ako aj tabuľku nastavení motora nájdete na stránke www.crosco.sk v sekcii "S-LINE" dole - otvoríte ich pomocou odZIPovacích nástrojov ako napr WinZip (platený SW) alebo použijete napr. bezplatný 7-ZIP podľa typu Vášho OS voľne stiahnuteľný tu: <http://www.7-zip.org/download.html>).