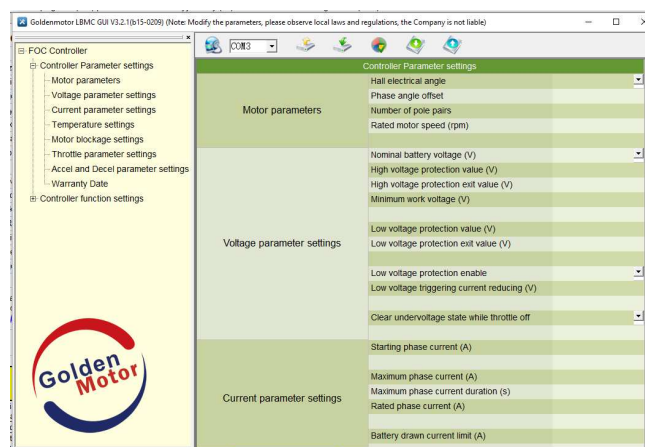


INŠTALÁCIA, SPUSTENIE A OBSLUHA OBSLUŽNÉHO PROGRAMU (SW) PRE NASTAVOVANIE RIADIACEJ JEDNOTKY (RJ) MOTORA GOLDEN MOTOR MAGIC PIE 4 (MP4) V CROSCO E-LINE

!!! len pre Win7/Win8/Win10 !!!

1. Nainštalujte (prekopírujte) si SW (zaZIPovaný súbor s koncovkou **.exe**) do svojho PC alebo NTB (napr. na hlavnú plochu Windows).
2. Doinštalujte do PC/NTB potrebný driver pre použitú RJ.
3. Vypnite hlavný vypínač na motokolobežke (odpojovač batérie - vpravo dole).
4. Odskrutkujte 6 skrutiek po obvode plastového krytu batérie (stupačka) a opatrne zložte kryt dole - pozor neutrhňte káble!
5. Po ľavej strane batérie (v smere jazdy) je na alebo pod fixačným polystyrénom kábel s konektorom pre pripojenie dodávaného špeciálneho USB programovacieho kábla.
6. Spojte uvedený konektor s programovacím USB káblom - pozor na mechanické poškodenie pinov konektorov pri spájaní káblov (treba trafiť vymedzovacie výrezy v konektoroch).
7. Pripojte programovací kábel do USB portu Vášho PC/NTB.
8. Spustite obslužný SW v PC/NTB - zobrazí sa nasledovné okno



9. Pre pripojenie RJ k PC/NTB kliknite na ikonku "CONNECT" v hornej lište programoveho okna.

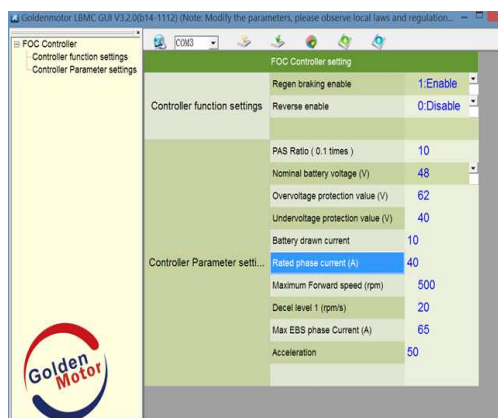


10. V prípade že sa po kliknutí na „CONNECT“ zobrazí hlásenie „DATA PACKET LENGHT ERROR!“ zavrite hlásenie kliknutím na „OK“, zmeňte COMport z COM3 na iný a opakujte krok 9. pokým sa nezobrazí hlásenie „NO RESPONSE BECAUSE TIMEOUT“



11. Kliknutím na „OK“ zavrite okno „NO RESPONSE BECAUSE TIMEOUT“.

12. Zapnite hlavný vypínač na motokolobežke (odpojovač batérie - vpravo dole) - vzhľad okna programu sa zmení na obdobný zobrazenému tu. V prípade že sa tak neudeje opakujte kroky 10-12.



13. Program automaticky načíta hodnoty uložené v RJ a vypíše o tom hlásenie „DOWNLOAD PARAMETERS SUCCESSFULLY“. Ak nie, stiahnite (otvorte) existujúce nastavenia RJ - kliknite na ikonku "UPLOAD" v hornej lište programového okna



14. Nastavte (skontrolujte) resp. upravte parametre RJ podľa potreby - popis nastavení je samostatnej v tabuľke nastavení motora GM MP4.

15. Uložte nové nastavenia parametrov do RJ - kliknite na ikonku "DOWNLOAD" v hornej lište programového okna



16. Pre uloženie nastavenia RJ do PC/NTB pre budúce použitie (archivácia) je možné použiť ikonky „IMPORT (vyvolať nastavenia RJ z PC/NTB)“ resp. „EXPORT“ (uložiť nastavenia RJ do PC/NTB).



17. Po ukončení programovania RJ vypnite hlavný vypínač na motokolobežke (odpojovač batérie - vpravo dole), ukončíte/zavrite program a odpojte USB programovací kábel.

18. Uložte programovací konektor (káblík do pôvodnej polohy vedľa batérie), založte fixačný polystyrén, opatrne založte kryt batérie (pozor neutrhnete káble!) a opatrne naskrutkujte 6 skrutiek po obvode plastového krytu batérie (stupačka) – pozor neutrhnete závit!

19. Prajeme príjemné jazdenie s novými parametrami riadiacej jednotky CROSCO E-LINE.

poznámka: Výrobcom motora poskytovaný zaZIPovaný obslužný program (SW) pre OS Win7/Win8/Win10, potrebný driver ako aj tabuľku nastavení motora nájdete na stránke www.croscosk v sekcii "E-LINE - elektro" dole - otvoríte ich pomocou odZIPovacích nástrojov ako napr WinZip (platený SW) alebo použijete napr. bezplatný 7-ZIP podľa typu Vášho OS voľne stiahnuteľný tu: <http://www.7-zip.org/download.html>).